

Sedalis
RESIDENCIAL



Promueve
FCC
Inmobiliaria

Comercializa
REALIA

ESPACIOS QUE INSPIRAN

El Grupo FCC, con una experiencia acumulada de más de un siglo de historia, es un referente mundial en servicios ciudadanos presente en los sectores de servicios medioambientales, gestión del ciclo integral del agua, infraestructuras, cemento y gestión inmobiliaria.

Con presencia en más de 25 países, FCC aglutina a más de 50 empresas con más de 67.000 empleados. La misión del grupo es crear un futuro mejor para las personas, con un modelo de negocio sostenible que ofrezca soluciones a los clientes y a la sociedad en general.

Desde el año 2000, en REALIA diseñamos, construimos y entregamos miles de viviendas a nuestros clientes. Además, les ofrecemos distintos inmuebles en alquiler, como oficinas, locales para sus negocios en nuestros centros comerciales o viviendas asequibles.

Somos una compañía cotizada en bolsa, comprometida con aportar altos estándares de calidad y de sostenibilidad a los espacios que desarrollamos, concebidos siempre para añadir valor a los proyectos de vida o empresariales de nuestros clientes.

En las siguientes páginas, te presentamos nuestro proyecto Sedalis, donde confiamos en que puedas encontrar el espacio ideal para establecer tu hogar.



Sedalis

RESIDENCIAL

TU NUEVO HOGAR EN MÁLAGA
A 200 m de la playa de Sacaba

- Viviendas de 1, 2 y 3 dormitorios con amplias terrazas
- 1 o 2 baños
- 1 o 2 plazas de garaje
- Trastero.



Zonas ajardinadas



Piscina



Junto a la playa



Terraza



Garaje



Trastero



ENTORNO

UNA CIUDAD VIBRANTE PARA VIVIR JUNTO AL MAR

Descubre Málaga, una joya en constante crecimiento que ofrece una excelente calidad de vida. Esta vibrante ciudad combina el encanto del estilo de vida mediterráneo con las comodidades de una gran urbe.

Con un clima privilegiado, rica cultura y deliciosa gastronomía, Málaga es el lugar perfecto para disfrutar de la vida.

El Residencial Sedalis se encuentra a un paso de las hermosas playas de Sacaba y La Misericordia, ideales para relajarte y disfrutar del sol.

La ciudad cuenta con una oferta cultural impresionante, desde teatros y festivales de cine hasta museos destacados como el Museo Picasso y el Centre Pompidou.

Además, Málaga ofrece todos los servicios que necesitas: hospitales, instalaciones deportivas, educación desde la guardería hasta la universidad y excelentes opciones de transporte urbano. Con conexiones nacionales e internacionales a través del AVE y el aeropuerto Málaga-Costa del Sol, vivir aquí significa comodidad y accesibilidad.

Con 300 días de sol al año y una gastronomía exquisita, Málaga te espera para brindarte una vida plena y satisfactoria.

¡No pierdas la oportunidad de hacer de esta maravillosa ciudad tu nuevo hogar!



UBICACIÓN

Avda Imperio
Argentina,
Carretera de Cádiz,
29004 Málaga
(Playa de Sacaba)

El exclusivo residencial Sedalis se enclava en una ubicación privilegiada, a pocos pasos de la playa de Sacaba.

Con viviendas de excelente calidad, ofrece un estilo de vida excepcional en una zona en pleno auge. Imagina disfrutar de la cercanía al parque del litoral y tener a tu alcance una variedad de comercios que simplifican tu día a día.

La zona goza una excelente conexión con las autopistas, el transporte público y con el aeropuerto Málaga-Costa del Sol, que hace de Sedalis la elección perfecta para quienes valoran comodidad y accesibilidad.

Elegir Sedalis es la oportunidad perfecta para vivir en un lugar donde el confort y la calidad se suman a la belleza del entorno.

-  13 min a METRO línea 2
-  3 min a Quirón Málaga
-  5 min a Martín Carpena
-  7 min a aeropuerto
-  2 min a playa de Sacaba



ESPACIOS COMUNES

ÁREA DE JUEGOS INFANTILES JUNTO A LA GRAN PISCINA



ESPACIOS PRIVADOS EXTERIORES

GRANDES TERRAZAS
CON VISTAS AL
MEDITERRÁNEO QUE
INVITAN A SER VIVIDAS

AMPLIAS TERRAZAS CUBIERTAS Y DESCUBIERTAS QUE PROLONGAN LA SUPERFICIE DE LA VIVIENDA





ESPACIOS INTERIORES

SALÓN COMEDOR CON SALIDA A GRAN TERRAZA

COCINA TOTALMENTE EQUIPADA





DORMITORIOS CONFORTABLES, AMPLIOS Y LUMINOSOS, QUE INVITAN AL DESCANSO



BAÑO PRINCIPAL
CON DUCHA Y
EXCELENTES
ACABADOS





CUARTO DE BAÑO
SECUNDARIO
CON ESPEJO
RETROILUMINADO Y
MUEBLE CAJONERO

ELIGE TU NUEVO HOGAR
JUNTO AL MAR EN MÁLAGA

Sedalis
RESIDENCIAL



B1

2 DORMITORIOS

Planta Baja

Superficies

SUPERFICIE VIVIENDA

Útil	89,66 m ²
Construida	119,95 m ²

SUPERFICIES INTERIORES

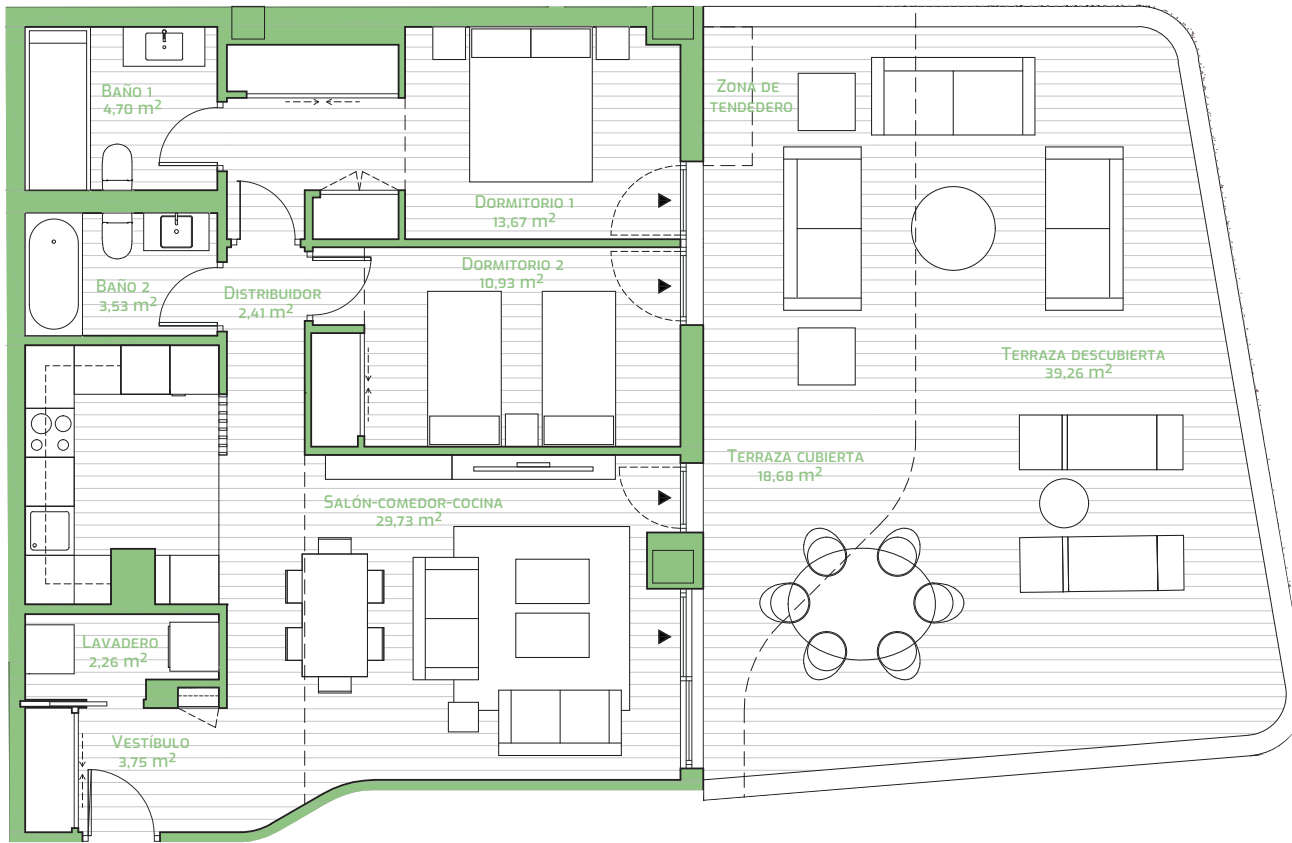
Salón-comedor-cocina	29,73 m ²
Vestíbulo	3,75 m ²
Lavadero	2,26 m ²
Distribuidor	2,41 m ²
Baño 1	4,70 m ²
Baño 2	3,53 m ²
Dormitorio 1	13,67 m ²
Dormitorio 2	10,93 m ²
Total superficie interior	70,98 m ²

SUPERFICIE ÚTIL EXTERIOR

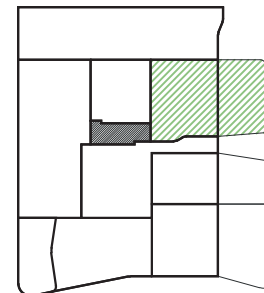
Terraza cubierta	18,68 m ²
Total superficie útil exterior cubierta	18,68 m ²
Terraza descubierta	39,26 m ²
Total superficie útil exterior descubierta	39,26 m ²

SUPERFICIE CONSTRUIDA EXTERIOR

Total superficie construida ext. cubierta	19,45 m ²
Total superficie construida ext. descubierta	43,92 m ²
Superficie útil	78,08 m ²
Superficie construida	108,37 m ²



PB



T6

3 DORMITORIOS

Plantas 1ª, 2ª 3ª y 4ª

Superficies

SUPERFICIE VIVIENDA

Útil	95,27 m ²
Construida	132,83 m ²

SUPERFICIES INTERIORES

Salón-comedor-cocina	31,23 m ²
Vestibulo	2,48 m ²
Lavadero	2,44 m ²
Distribuidor	3,54 m ²
Baño 1	4,17 m ²
Baño 2	3,68 m ²
Dormitorio 1	13,86 m ²
Dormitorio 2	10,02 m ²
Dormitorio 3	9,62 m ²
Total superficie interior	81,54 m ²

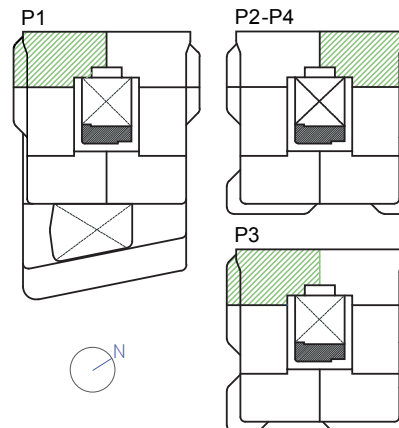
SUPERFICIE ÚTIL EXTERIOR

Terraza cubierta	13,73 m ²
Total superficie útil exterior cubierta	13,73 m ²

SUPERFICIE CONSTRUIDA EXTERIOR

Total superficie construida ext. cubierta	18,81 m ²
---	----------------------

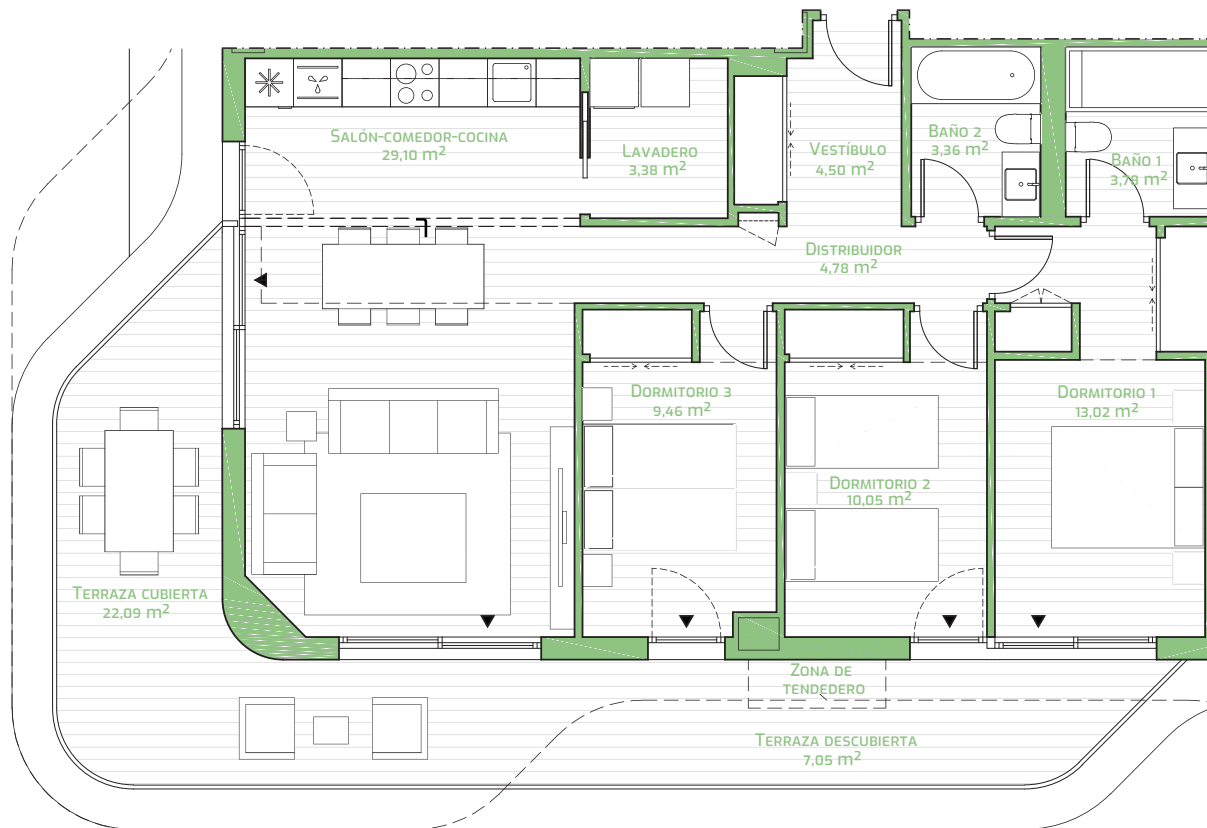
Superficie útil	88,41 m ²
Superficie construida	125,97 m ²



T8

3 DORMITORIOS

Plantas, 2ª 3ª y 4ª



Superficies

SUPERFICIE VIVIENDA

Útil	103,52 m ²
Construida	142,49 m ²

SUPERFICIES INTERIORES

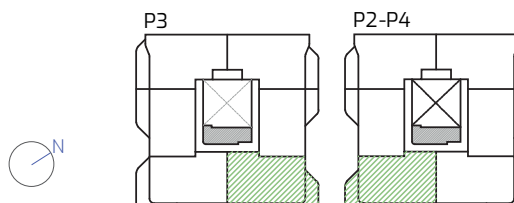
Salón-comedor-cocina	29,10 m ²
Vestíbulo	4,50 m ²
Lavadero	3,38 m ²
Distribuidor	4,78 m ²
Baño 1	3,78 m ²
Baño 2	3,36 m ²
Dormitorio 1	13,02 m ²
Dormitorio 2	10,05 m ²
Dormitorio 3	9,46 m ²
Total superficie interior	81,43 m ²

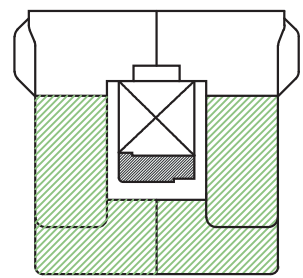
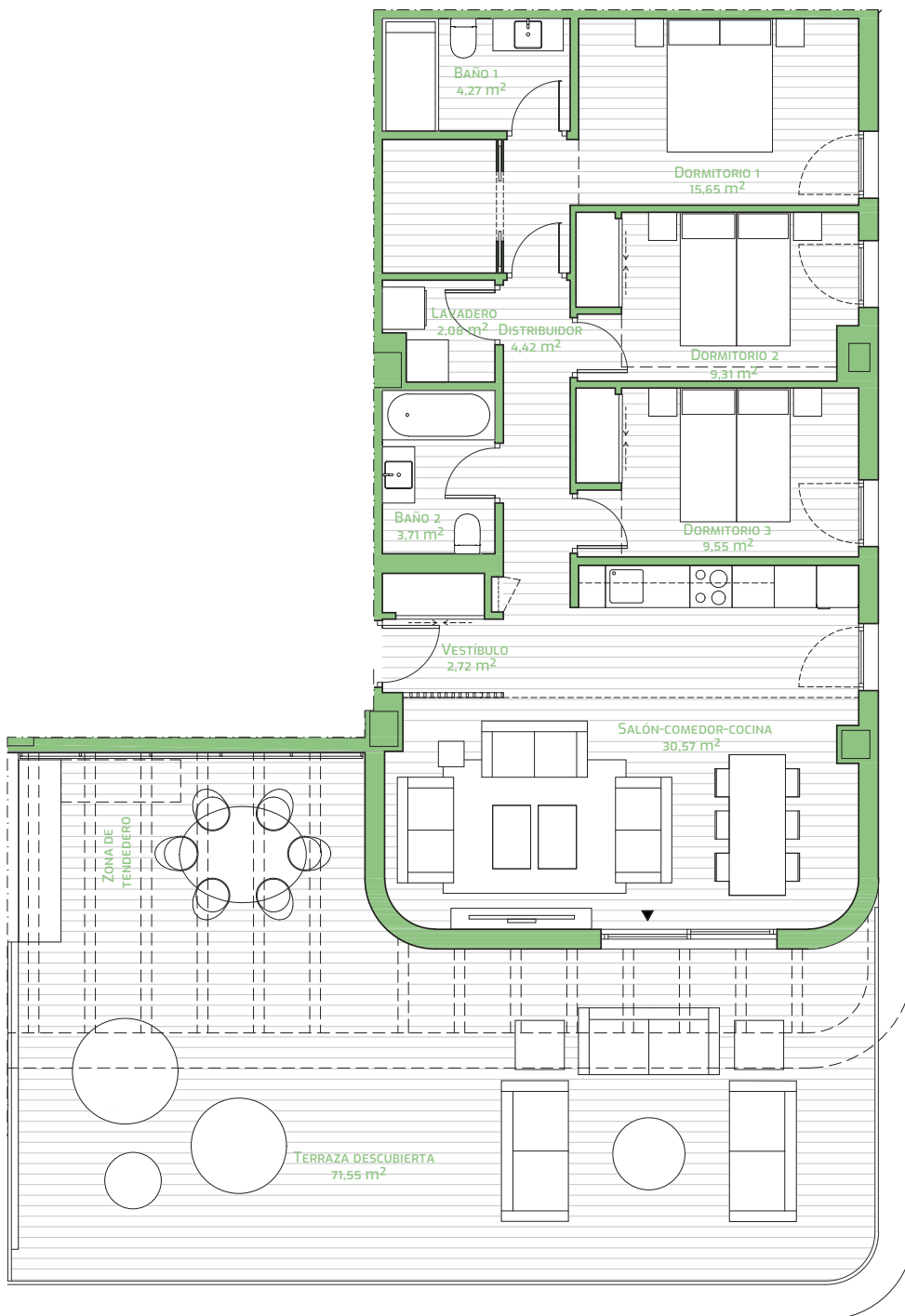
SUPERFICIE ÚTIL EXTERIOR

Terraza cubierta	22,09 m ²
Total superficie útil exterior cubierta	22,09 m ²
Terraza descubierta	7,05 m ²
Total superficie útil exterior descubierta	7,05 m ²

SUPERFICIE CONSTRUIDA EXTERIOR

Total superficie constr. exterior cubierta	29,52 m ²
Total superficie constr. ext. descubierta	12,08 m ²
Superficie útil	89,57 m ²
Superficie construida	128,54 m ²





AT1

3 DORMITORIOS

Planta ático

Superficies

SUPERFICIE VIVIENDA

Útil	82,28 m ²
Construida	110,61 m ²

SUPERFICIES INTERIORES

Salón-comedor-cocina	30,57 m ²
Vestíbulo	2,72 m ²
Lavadero	2,08 m ²
Distribuidor	4,42 m ²
Baño 1	4,27 m ²
Baño 2	3,71 m ²
Dormitorio 1	15,65 m ²
Dormitorio 2	9,31 m ²
Dormitorio 3	9,55 m ²
Total superficie interior	82,28 m ²

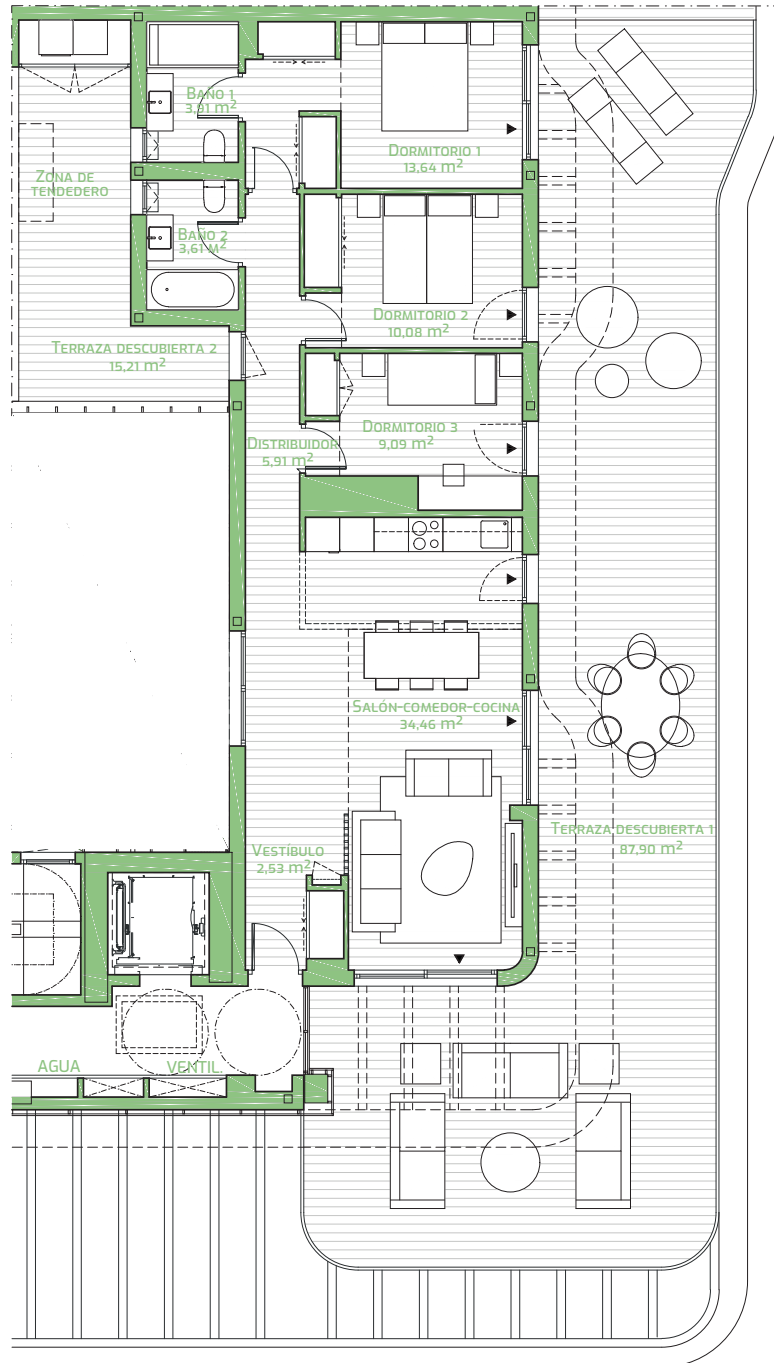
SUPERFICIE ÚTIL EXTERIOR

Terraza descubierta	71,55 m ²
Total superficie útil exterior descubierta	71,55 m ²

SUPERFICIE CONSTRUIDA EXTERIOR

Total sup. constr. exterior descubierta	82,40 m ²
---	----------------------

Superficie útil	82,28 m ²
Superficie construida	110,61 m ²



AT2

3 DORMITORIOS

Planta ático

Superficies

SUPERFICIE VIVIENDA

Útil	83,23 m ²
Construida	116,30 m ²

SUPERFICIES INTERIORES

Salón-comedor-cocina	34,46 m ²
Vestibulo	2,53 m ²
Distribuidor	5,91 m ²
Baño 1	3,91 m ²
Baño 2	3,61 m ²
Dormitorio 1	13,64 m ²
Dormitorio 2	10,08 m ²
Dormitorio 3	9,09 m ²
Total superficie interior	83,23 m ²

SUPERFICIE ÚTIL EXTERIOR

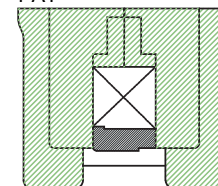
Terraza 1 descubierta	87,90 m ²
Terraza 2 descubierta	15,21 m ²
Total superficie útil exterior descubierta	103,11 m ²

SUPERFICIE CONSTRUIDA EXTERIOR

Total sup. constr. exterior descubierta	119,05 m ²
---	-----------------------

Superficie Útil	83,23 m ²
Superficie Construida	116,30 m ²

PAT



Catálogo informativo sin carácter contractual. La información contenida podría ser modificada por la sociedad, que se reserva el derecho de efectuar durante el transcurso de la obra o una vez finalizada la misma, las modificaciones necesarias por exigencias de orden administrativo, técnico, jurídico o comercial, sin que ello implique alteración significativa del objeto y sin mermar las calidades de los materiales. Las infografías son meramente informativas; mobiliario no incluido; acabados, calidades, colores, aparatos sanitarios y muebles de cocina aproximados. Fotografías de banco de imagen usadas solo como detalles ilustrativos. Toda la información a la que se refiere el Real Decreto 515/89 de 21 de abril, sobre protección de los consumidores en cuanto a la información a suministrar en la compraventa y arrendamiento de viviendas, y demás normativa autonómica aplicable en la compraventa de viviendas se encuentra a disposición del público en las oficinas centrales de la vendedora (Pº de La Castellana 216, 28046, Madrid).

Sedalis

RESIDENCIAL



Oficina central:
Pº de la Castellana 216,
28046, Madrid.
Tel.: 913 534 400

Oficina comercial:
Edificio Indocar, Pza. de la Solidaridad,
12 Pl. 4º izda. 29002 Málaga
Tel.: 637 603 076