

T14 | 3 Dormitorios

Ubicada en Planta 5ª

Superficies

SUPERFICIE VIVIENDA

| | |
|-----------------------|-----------------------|
| Superficie Útil | 95,46 m ² |
| Superficie Construida | 132,87 m ² |

SUPERFICIES INTERIORES

| | |
|----------------------|----------------------|
| Salón-Comedor-Cocina | 31,30 m ² |
| Vestíbulo | 2,48 m ² |
| Lavadero | 2,44 m ² |
| Distribuidor | 3,54 m ² |
| Baño 1 | 4,17 m ² |
| Baño 2 | 3,68 m ² |
| Dormitorio 1 | 13,86 m ² |
| Dormitorio 2 | 10,52 m ² |
| Dormitorio 3 | 9,74 m ² |

TOTAL SUPERFICIE INTERIOR 81,73 m²

SUPERFICIE ÚTIL EXTERIOR

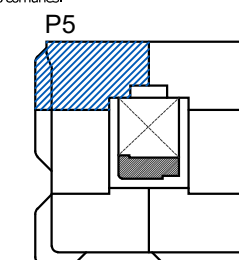
| | |
|--------------------------------------|----------------------------|
| Terraza cubierta | 13,73 m ² |
| TOTAL SUP. ÚTIL EXT. CUBIERTA | 13,73 m² |

SUPERFICIE CONSTRUIDA EXTERIOR

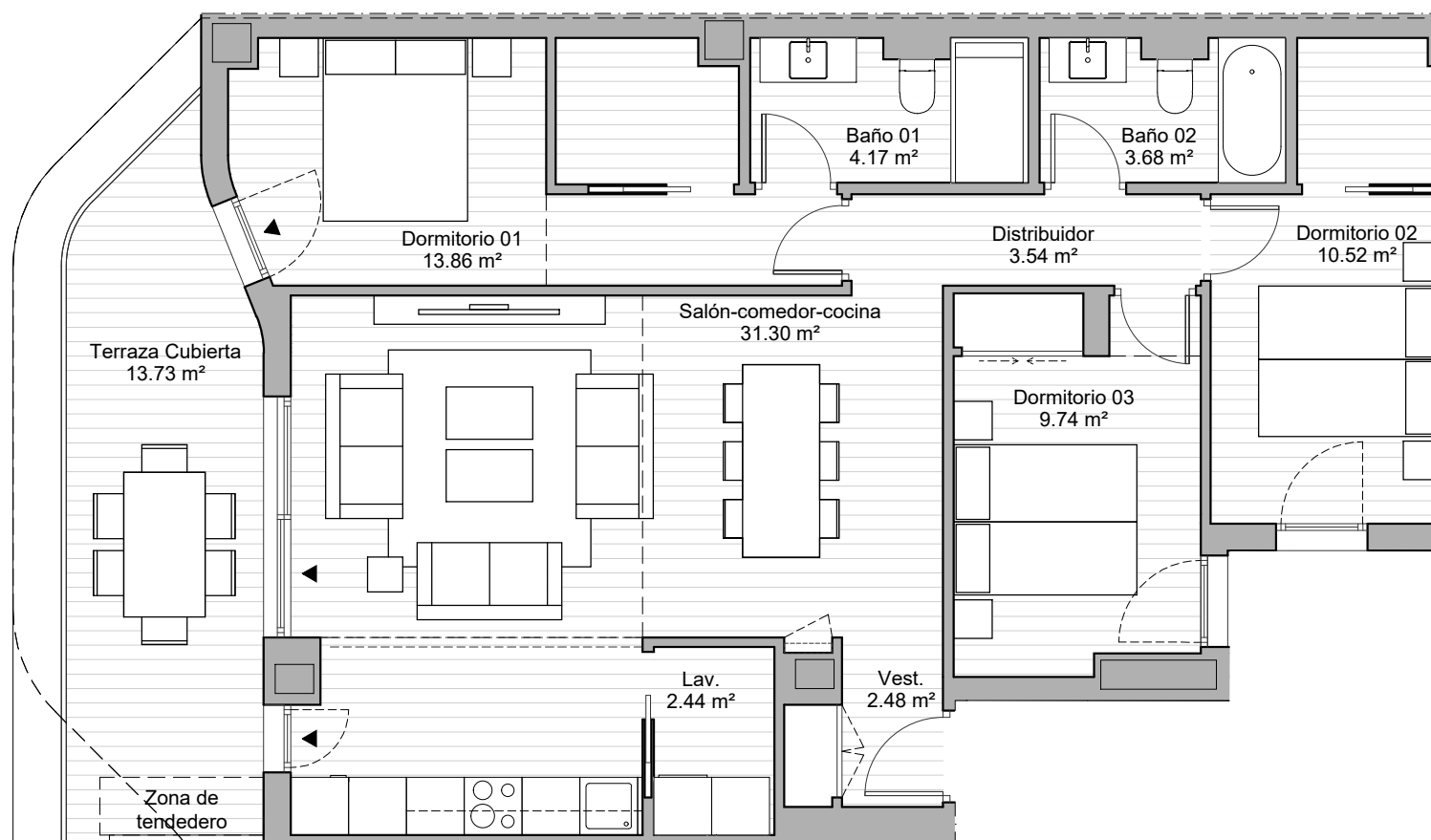
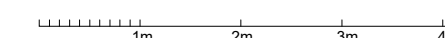
TOTAL SUP. EXT. CUBIERTA 18,81 m²

| | |
|-----------------------|-----------------------|
| Superficie Útil | 88,60 m ² |
| Superficie Construida | 126,00 m ² |

DECRETO 218/2005 DE LA JUNTA DE ANDALUCÍA:
 Sup.Útil se define como la superficie del suelo interior de la vivienda y el 50% de espacios exteriores privados (limitándose al 10% de la útil interior).
 Sup.Construida_Sup.Útil más cerramientos exteriores y parte proporcional de elementos comunes.



ESCALA GRÁFICA



EL PRESENTE DOCUMENTO ES DE CARÁCTER INFORMATIVO Y PODRÁ EXPERIMENTAR VARIACIONES POR EXIGENCIAS DEL PROYECTO. TODO EL MOBILIARIO, INCLUIDO EL DE LA COCINA, ES MERAMENTE DECORATIVO. LAS SUPERFICIES EXPRESADAS SON APROXIMADAS, PUDIENDO EXPERIMENTAR MODIFICACIONES EN EL DESARROLLO DE LA EJECUCIÓN DE LAS OBRAS.