

T7 | 3 Dormitorios

Ubicada en Plantas 2ª-3ª-4ª

Superficies

SUPERFICIE VIVIENDA	
Superficie Útil	101,08 m ²
Superficie Construida	139,24 m ²

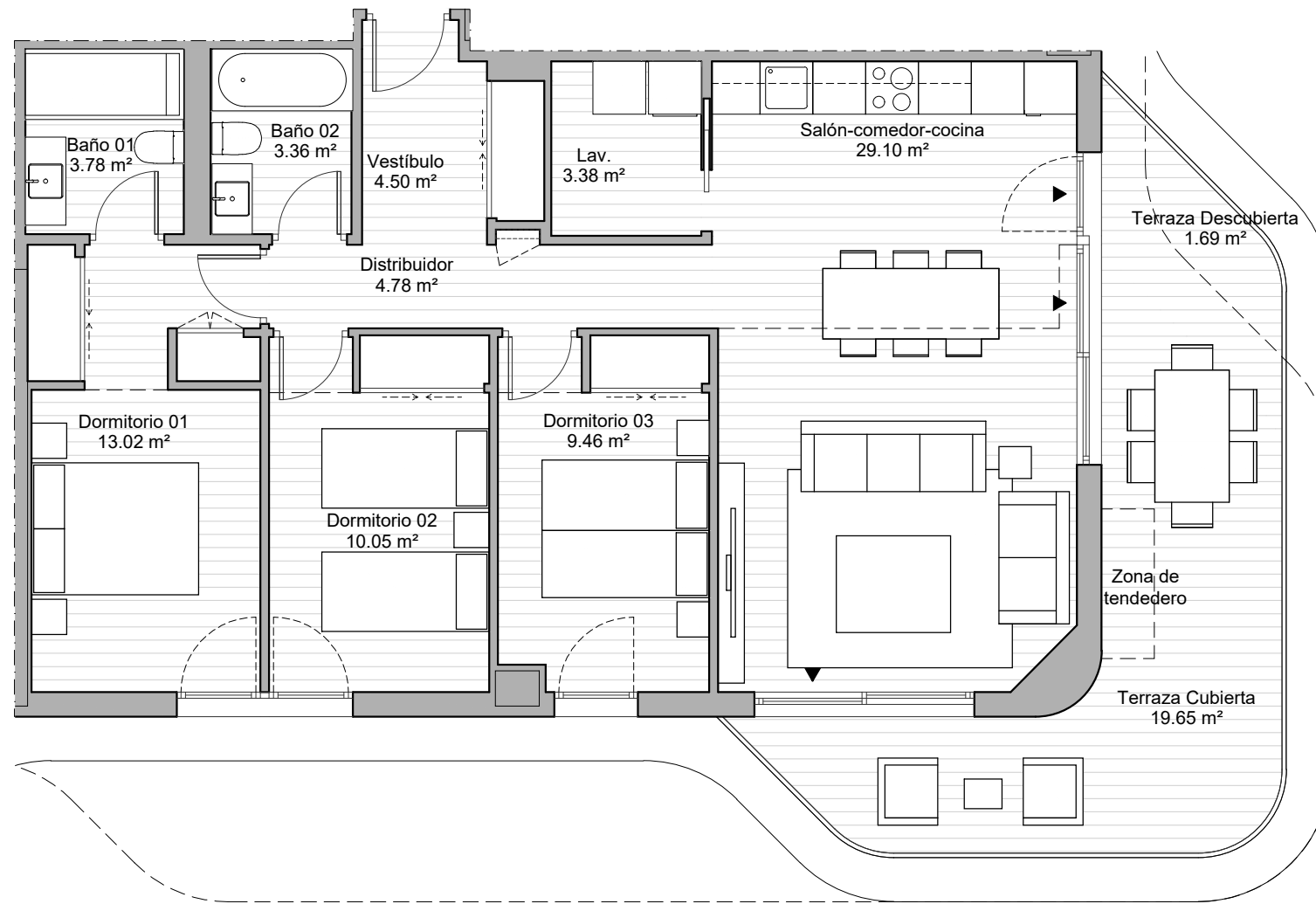
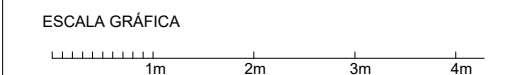
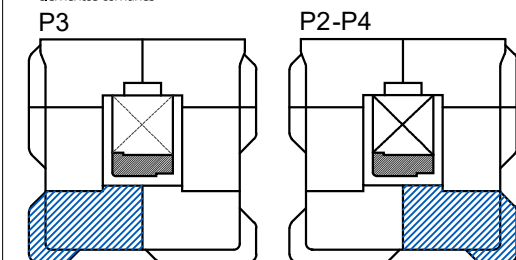
SUPERFICIES INTERIORES	
Salón-Comedor-Cocina	29,10 m ²
Vestíbulo	4,50 m ²
Lavadero	3,38 m ²
Distribuidor	4,78 m ²
Baño 1	3,78 m ²
Baño 2	3,36 m ²
Dormitorio 1	13,02 m ²
Dormitorio 2	10,05 m ²
Dormitorio 3	9,46 m ²
TOTAL SUPERFICIE INTERIOR	81,43 m²

SUPERFICIE ÚTIL EXTERIOR	
Terraza cubierta	19,65 m ²
TOTAL SUP. ÚTIL EXT. CUBIERTA	19,65 m²
Terraza descubierta	1,69 m ²
TOTAL SUP. ÚTIL EXT. DESCUBIERTA	1,69 m²

SUPERFICIE CONSTRUIDA EXTERIOR	
TOTAL SUP. EXT. CUBIERTA	26,70 m²
TOTAL SUP. EXT. DESCUBIERTA	4,07 m²

Superficie Útil	89,57 m ²
Superficie Construida	127,73 m ²

DECRETO 218/2005 DE LA JUNTA DE ANDALUCÍA:
 Sup.Útil se define como la superficie del suelo interior de la vivienda y el 50% de espacios exteriores privativos (limitándose al 10% de la útil interior).
 Sup.Construida_Sup.Útil más cerramientos exteriores y parte proporcional de elementos comunes.



EL PRESENTE DOCUMENTO ES DE CARÁCTER INFORMATIVO Y PODRÁ EXPERIMENTAR VARIACIONES POR EXIGENCIAS DEL PROYECTO. TODO EL MOBILIARIO, INCLUIDO EL DE LA COCINA, ES MERAMENTE DECORATIVO. LAS SUPERFICIES EXPRESADAS SON APROXIMADAS, PUDIENDO EXPERIMENTAR MODIFICACIONES EN EL DESARROLLO DE LA EJECUCIÓN DE LAS OBRAS.