

T02

4 Dormitorios

Escala 1/75

UBICADA EN BLOQUE 1 (PLANTA 1ª, 2ª, 3ª, 4ª, 5ª)

Superficies

SUPERFICIE VIVIENDA

Útil	162.97 m ²
Construida	213.44 m ²

SUPERFICIES INTERIORES

Vestibulo	5.12 m ²
Estar Comedor	31.28 m ²
Cocina	10.96 m ²
Distribuidor	5.32 m ²
Dormitorio 1	11.77 m ²
Vestidor 1	3.53 m ²
Baño 1	4.72 m ²
Dormitorio 2	12.15 m ²
Dormitorio 3	10.69 m ²
Baño 2	4.65 m ²
Aseo	3.52 m ²
Dormitorio 4	10.54 m ²

TOTAL SUPERFICIE INTERIOR 114.25 m²

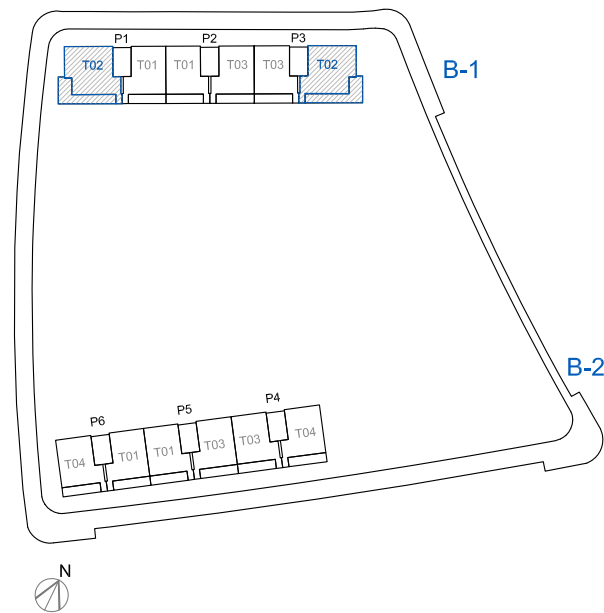
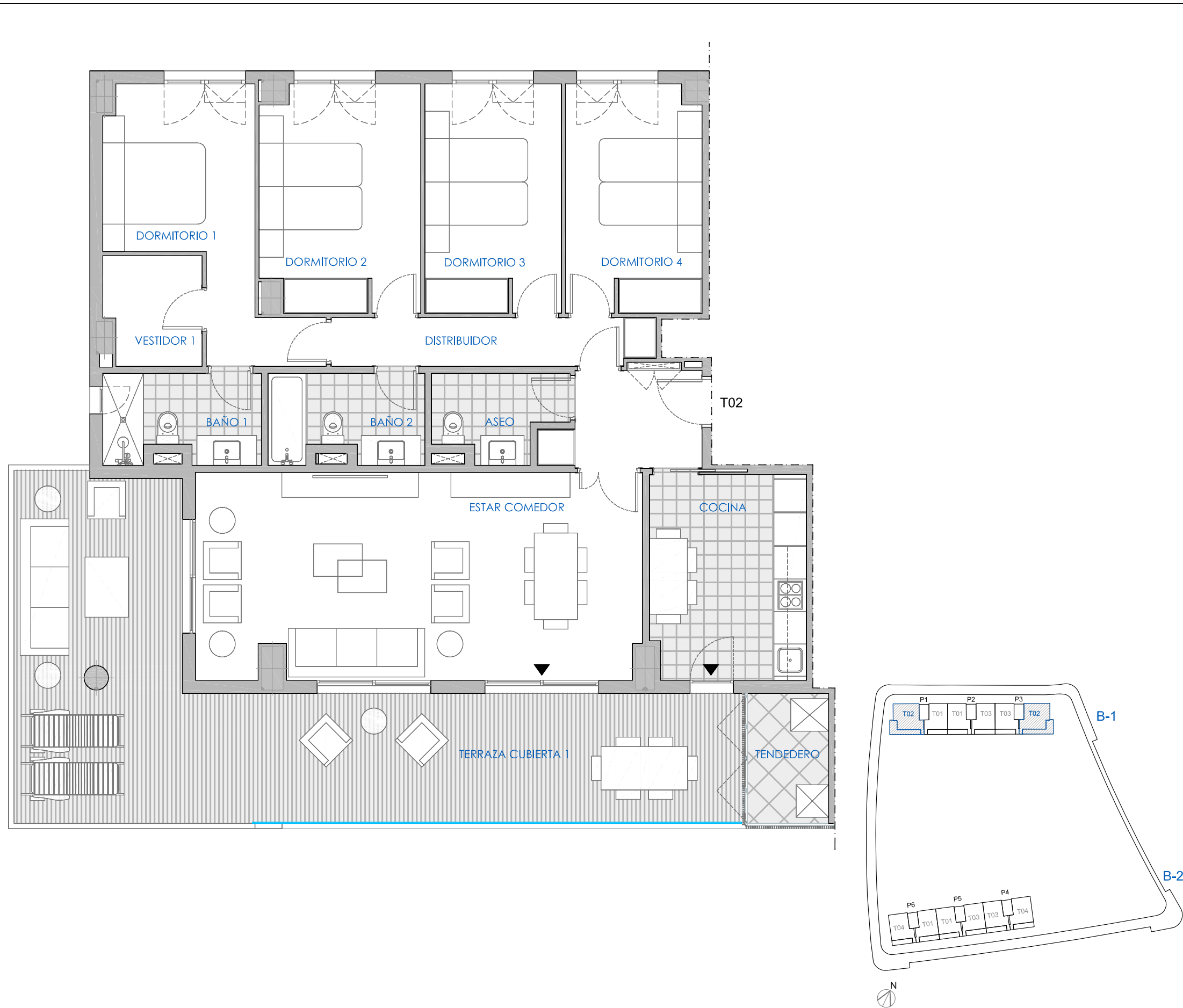
SUPERFICIE ÚTIL EXTERIOR

Tendedero	3.60 m ²
Terraza cubierta 1	45.12 m ²

TOTAL SUP. ÚTIL EXTERIOR CUBIERTA 48.72 m²

SUPERFICIE CONSTRUIDA EXTERIOR

TOTAL SUP. CONST. EXTERIOR CUBIERTA 51.27 m²



EL PRESENTE DOCUMENTO ES DE CARACTER INFORMATIVO Y PODRA EXPERIMENTAR VARIACIONES POR EXIGENCIAS DEL PROYECTO. TODO EL MOBILIARIO, INCLUIDO EL DE LA COCINA, ES MERAMENTE DECORATIVO. LAS SUPERFICIES EXPRESADAS SON APROXIMADAS, PUDIENDO EXPERIMENTAR MODIFICACIONES EN EL DESARROLLO DE LA EJECUCION DE LAS OBRAS.