

B03

2 Dormitorios

Escala 1/100

UBICADA EN BLOQUE 1 (PLANTA BAJA)

Superficies

SUPERFICIE VIVIENDA

Útil	98.99 m ²
Construida	130.79 m ²

SUPERFICIES INTERIORES

Vestibulo	4.67 m ²
Estar Comedor	26.05 m ²
Cocina	10.21 m ²
Distribuidor	3.10 m ²
Dormitorio 1	11.01 m ²
Vestidor 1	3.50 m ²
Baño 1	4.54 m ²
Dormitorio 2	10.69 m ²
Baño 2	4.07 m ²

TOTAL SUPERFICIE INTERIOR 77.84 m²

SUPERFICIE ÚTIL EXTERIOR

Tendedero	3.81 m ²
Terraza cubierta 1	17.34 m ²

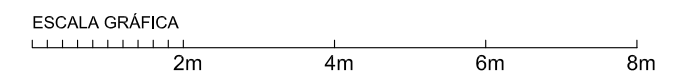
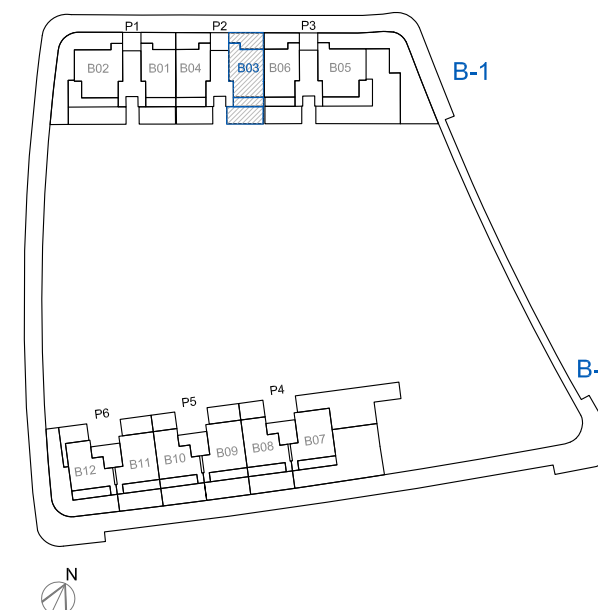
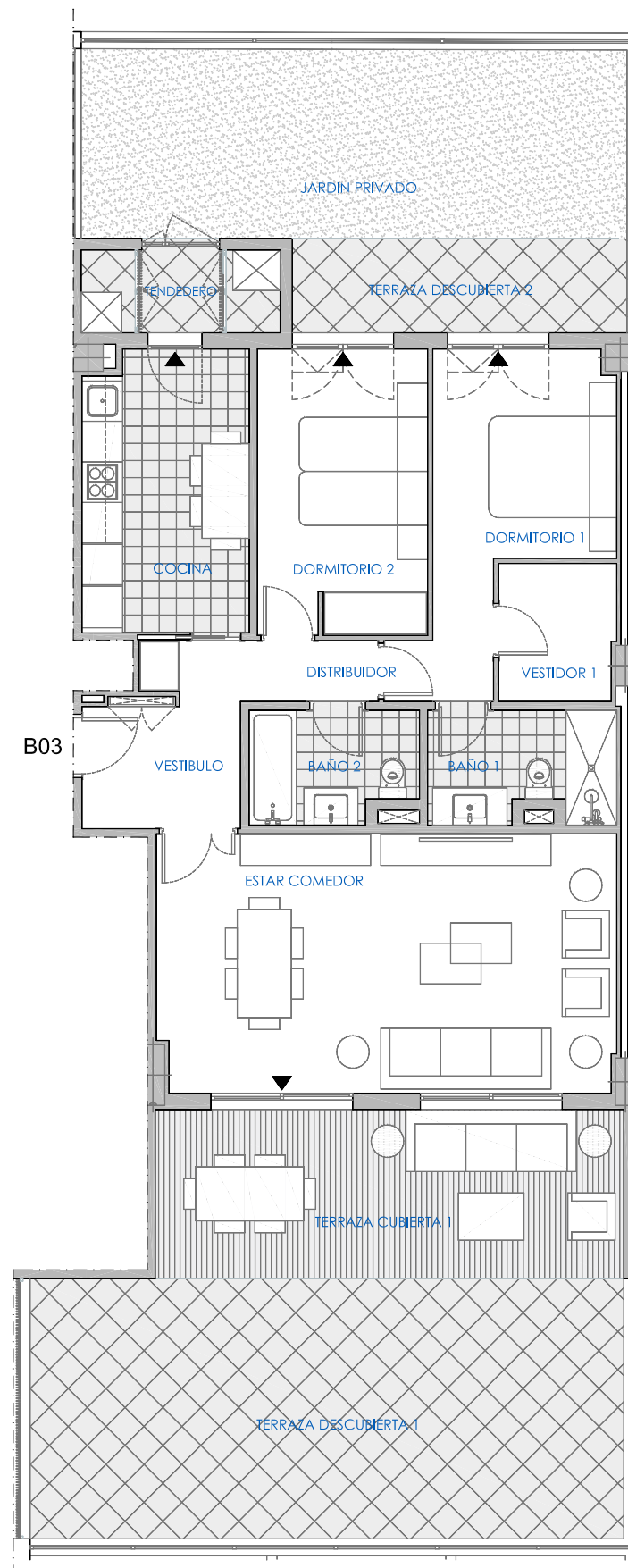
TOTAL SUP. ÚTIL EXTERIOR CUBIERTA 21.15 m²

Terraza descubierta 1	33.88 m ²
Terraza descubierta 2	6.94 m ²
Jardin privado	22.60 m ²

TOTAL SUP. ÚTIL EXTERIOR DESCUBIERTA 63.42 m²

SUPERFICIE CONSTRUIDA EXTERIOR

TOTAL SUP. CONST. EXTERIOR CUBIERTA	22.79 m²
TOTAL SUP. CONST. EXTERIOR DESCUBIERTA	70.67 m²



EL PRESENTE DOCUMENTO ES DE CARACTER INFORMATIVO Y PODRA EXPERIMENTAR VARIACIONES POR EXIGENCIAS DEL PROYECTO. TODO EL MOBILIARIO, INCLUIDO EL DE LA COCINA, ES MERAMENTE DECORATIVO. LAS SUPERFICIES EXPRESADAS SON APROXIMADAS, PUDIENDO EXPERIMENTAR MODIFICACIONES EN EL DESARROLLO DE LA EJECUCION DE LAS OBRAS.