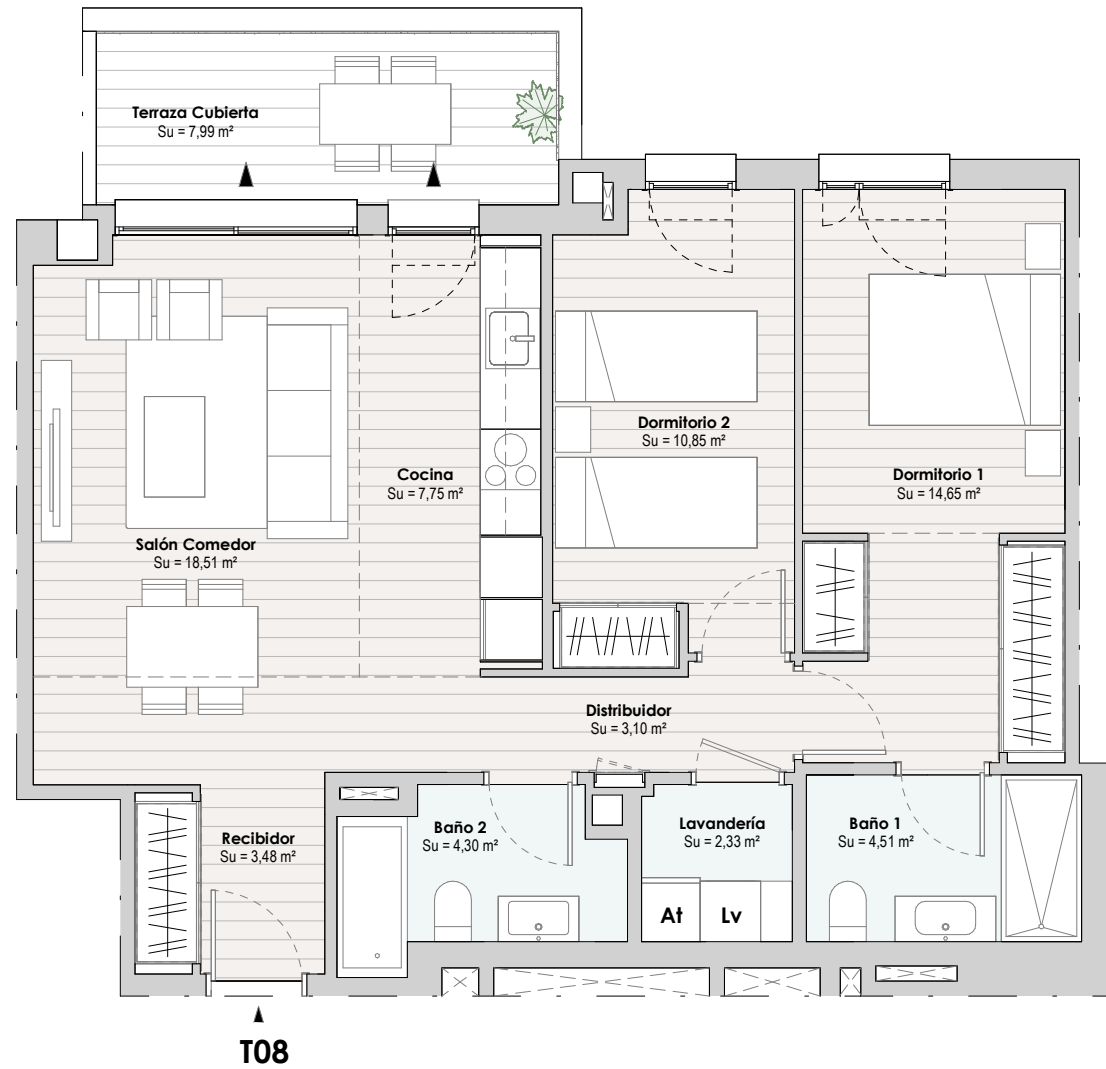
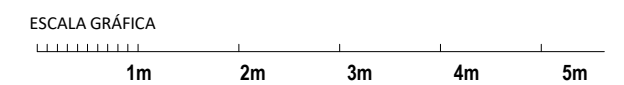
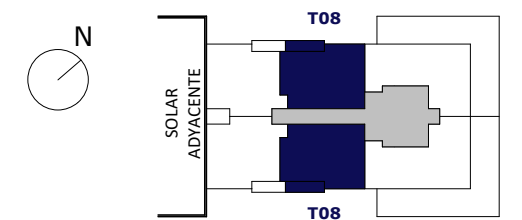


Ubicada en planta 8ª

Superficies



SUPERFICIE VIVIENDA	
Útil	77,47 m ²
Construida	109,64 m ²
SUPERFICIES INTERIORES	
Cocina	7,75 m ²
Salón Comedor	18,51 m ²
Recibidor	3,48 m ²
Distribuidor	3,10 m ²
Baño 1	4,51 m ²
Baño 2	4,30 m ²
Lavandería	2,33 m ²
Dormitorio 1	14,65 m ²
Dormitorio 2	10,85 m ²
TOTAL SUPERFICIE INTERIOR	69,48 m²
SUPERFICIE ÚTIL EXTERIOR	
Terraza Cubierta	7,99 m ²
TOTAL SUP. ÚTIL EXTERIOR CUBIERTA	7,99 m²
SUPERFICIE CONSTRUIDA EXTERIOR	
TOTAL SUP. CONSTRUIDA EXTERIOR CUBIERTA	9,20 m²



EL PRESENTE DOCUMENTO ES DE CARÁCTER INFORMATIVO Y PODRÁ EXPERIMENTAR VARIACIONES POR EXIGENCIAS DEL PROYECTO. TODO EL MOBILIARIO, INCLUIDO EL DE LA COCINA, ES MERAMENTE DECORATIVO. LAS SUPERFICIES EXPRESADAS SON APROXIMADAS, PUDIENDO EXPERIMENTAR MODIFICACIONES EN EL DESARROLLO DE LA EJECUCIÓN DE LAS OBRAS