

B03

4 Dormitorios

Ubicada en planta baja

ESCALA 1/75

Superficies

SUPERFICIE VIVIENDA

Útil	95.79 m ²
Construida	132.27 m ²

SUPERFICIES INTERIORES

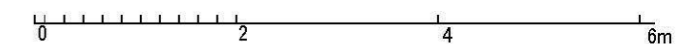
Recibidor	3.41 m ²
Cocina	9.22 m ²
Salón Comedor	25.04 m ²
Distribuidor	2.45 m ²
Dormitorio 1	12.77 m ²
Baño 1	4.39 m ²
Vestidor	3.51 m ²
Dormitorio 2	9.08 m ²
Dormitorio 3	11.54 m ²
Estudio	9.58 m ²
Baño 2	3.14 m ²
Lavadero	1.66 m ²
TOTAL SUPERFICIE INTERIOR	95.79 m²

SUPERFICIE ÚTIL EXTERIOR

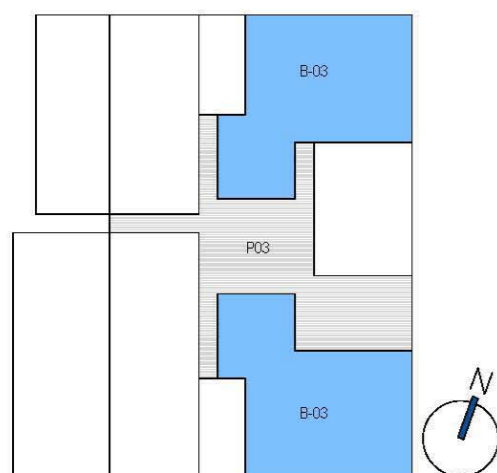
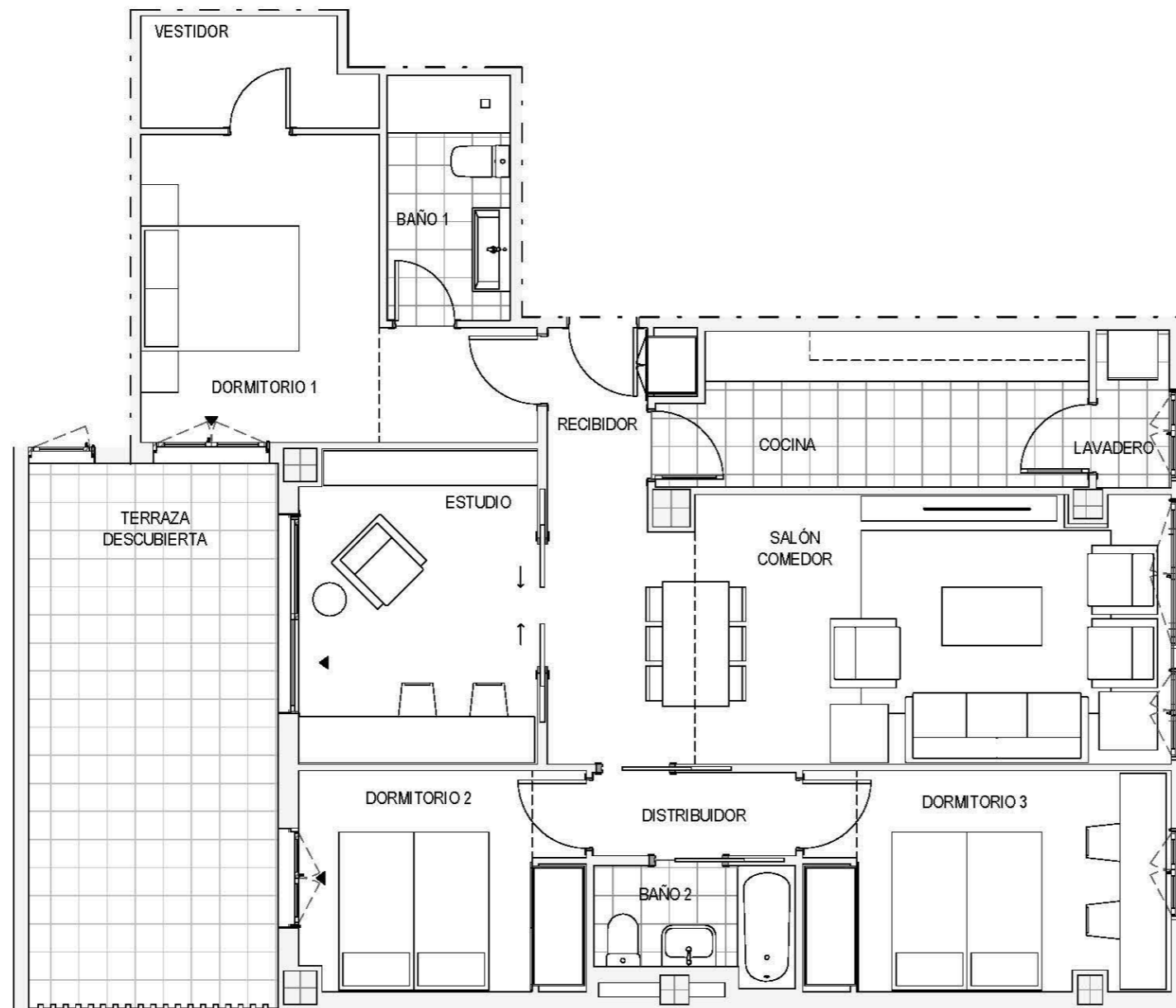
Terraza descubierta	18.90 m ²
TOTAL SUP. ÚTIL EXTERIOR DESCUBIERTA	18.90 m²

SUPERFICIE CONSTRUIDA EXTERIOR

TOTAL SUP. EXTERIOR DESCUBIERTA	19.80 m²
--	----------------------------



EL PRESENTE DOCUMENTO ES DE CARACTER INFORMATIVO Y PODRÁ EXPERIMENTAR VARIACIONES POR EXIGENCIAS DEL PROYECTO. TODO EL MOBILIARIO, INCLUIDO EL DE LA COCINA, ES MERAMENTE DECORATIVO. LAS SUPERFICIES EXPRESADAS SON APROXIMADAS, PUDIENDO EXPERIMENTAR MODIFICACIONES EN EL DESARROLLO DE LA EJECUCIÓN DE LAS OBRAS.



PLANTA BAJA